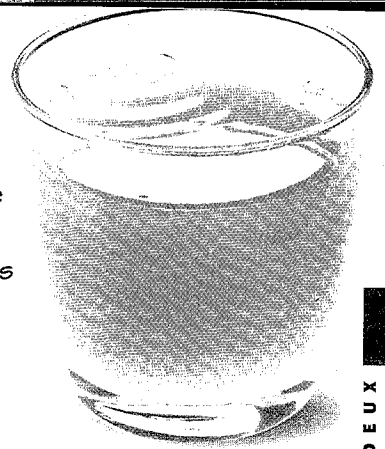




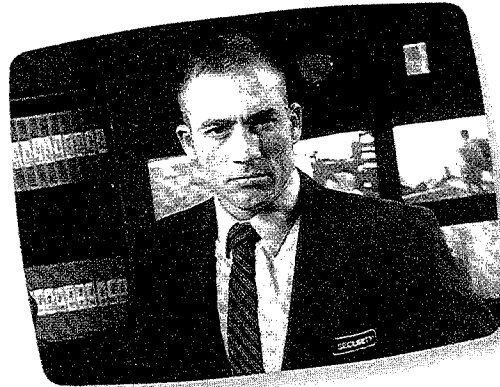
Sonia Hagan Intelligente et logique. C'est la meilleure programmeuse de Logi-clique. Elle est solitaire et réservée. Elle a travaillé avec Fernand sur plusieurs projets importants. C'est Fernand qui a eu tout le mérite parce que Sonia est introvertie. C'est une employée modèle, jamais en retard et travailleuse.



DEUX




Manuel Martinez Quand il a débuté chez Logi-clique, il était enthousiaste. Il a essayé de développer un nouveau logiciel, mais ses idées n'ont pas eu de succès. Il a perdu son enthousiasme. Il est triste depuis quelques semaines.



Cyrille St-Denis Gardien de sécurité depuis deux ans. Il prend son travail très au sérieux. Les employés disent qu'ils n'ont aucune vie privée parce qu'il les surveille tout le temps avec son système compliqué de caméras vidéo. Il semble brusque et plutôt désagréable.

As-tu compris?

1. Lis les descriptions suivantes. De quel personnage parle-t-on? Justifie ta réponse.
 - a) C'est une personne qui adore le luxe et dépense beaucoup d'argent.
 - b) C'est quelqu'un qui connaît tous les secrets des employés.
 - c) C'est une personne qui n'est pas satisfaite de son travail. Malgré ses efforts, ses idées ne sont pas appréciées.
 - d) C'est quelqu'un qui ne prend pas beaucoup de risques en affaires.
 - e) C'est la vedette de la compagnie. Ses produits ont eu beaucoup de succès.
 - f) C'est une personne modeste qui a beaucoup de talent mais qui ne cherche pas la gloire personnelle.
2.  Note les caractéristiques des personnages (emploi, personnalité, etc.) à la page 28 de ton cahier.